

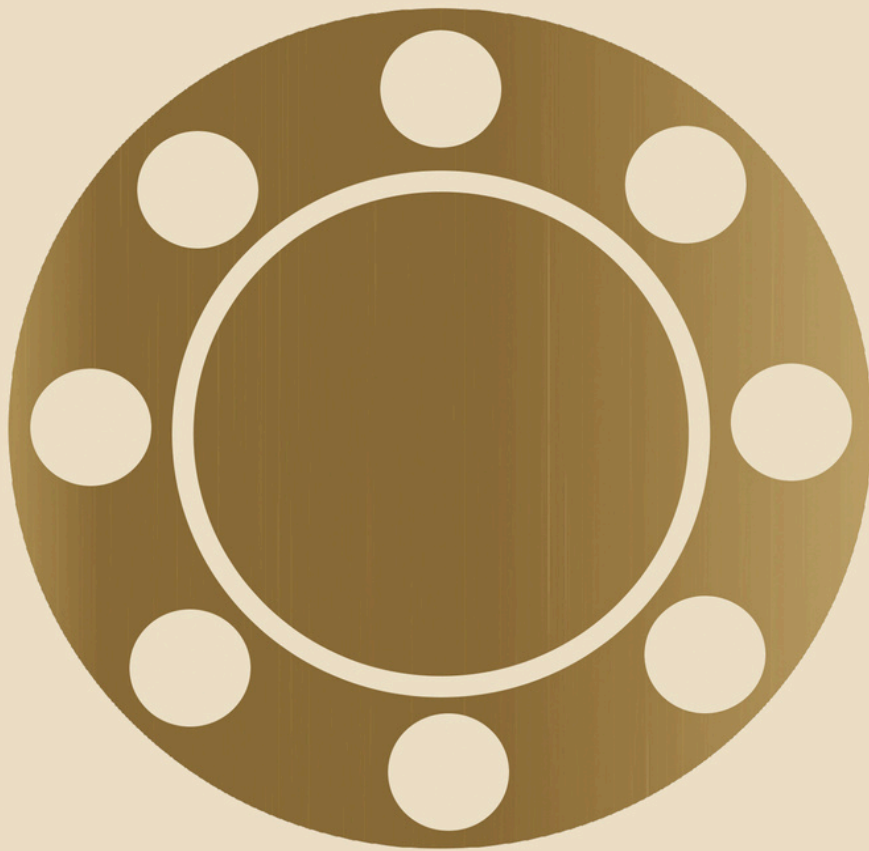


**THONGLANG**

THONGLANG SUPPLY CO., LTD.

# CATALOG

— PRODUCT —



บริษัท ทองกลาง ซัพพลาย จำกัด



**THONGLANG**  
THONGLANG SUPPLY CO., LTD.

# ABOUT

บริษัท ทองกลาง ซัพพลาย จำกัด เป็นผู้จัดจำหน่าย หน้าแปลนเหล็ก หน้าแปลนสเตนเลส ก่อ ซ้อต่อ ผลิตตั้ง อุปกรณ์แรงดันสูง และอุปกรณ์ระบบท่ออื่นๆ สำหรับใช้ในระบบประปา ระบบสุภาภิบาลไอน้ำ ก๊าซ และน้ำมัน เราจำหน่ายสินค้าที่ได้มาตรฐาน และมีทีมงานผู้เชี่ยวชาญที่มีประสบการณ์ ทำให้เราได้รับความไว้วางใจ จากบริษัทชั้นนำในหลากหลายอุตสาหกรรมอย่างต่อเนื่อง



# FLANGE หน้าแปลน



ใช้กับงานต่อระหว่างท่ออุปกรณ์ เช่น วาล์ว, บี้ม, ถัง(tanks), ตัวกรอง(strainers) หรือการต่ออื่นๆ ที่ต้องมีการถอดประกอบ และจะมีมาตรฐานกำหนดไว้ เพื่อง่ายต่อการใช้งาน ดังนั้นในการเลือกใช้น้ำแปลนต้องทราบขนาด และมาตรฐานที่ต้องการ

## วัสดุ (Material)

Carbon Steel : SS400 และ A105

Stainless Steel : 304, 304L, 316 และ 316L

# FLANGE (หน้าแปลน)



## DIN

PN6 / PN10 / PN16 / PN40

### DIN (Deutsches Institut für Normung)

มาตรฐานจากเยอรมัน (ยุโรป)  
หน้าแปลนจะมีความสามารถในการทนแรงดันในมาตรฐาน DIN จะใช้หน่วย Bar เป็นหลัก และเปลี่ยนตัวย่อของแรงดัน เป็น PN6 ทนแรงดันได้ 6 Bar  
การเขียนรุ่นก็จะมิงขนาด (Dimension) กำกับไว้ เช่น DN10(3/4) PN6 , DN25(1") PN40 เป็นต้น



## JIS

JIS5K / JIS10K / JIS16K / JIS20K

### JIS (Japanese Institute of Standard)

มาตรฐานญี่ปุ่น (เอเชีย)  
หน้าแปลนจะมีความสามารถในการทนแรงดันเป็นหน่วย kgf/cm<sup>2</sup> แต่โดยทั่วไปแล้วสามารถเทียบเป็น Bar ได้  
เช่น JIS5K ทนแรงดันได้ 5kgf/cm<sup>2</sup> หรือ 5 Bar เป็นต้น  
การเขียนรุ่นก็จะมิงขนาด (Dimension) กำกับไว้ เช่น JIS10K 25A(1") เป็นต้น



## ANSI

150P / 300P

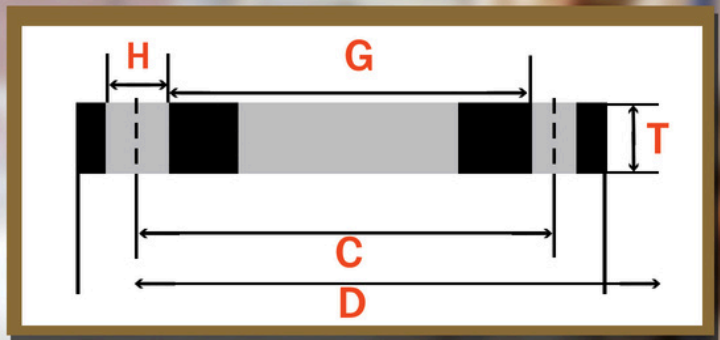
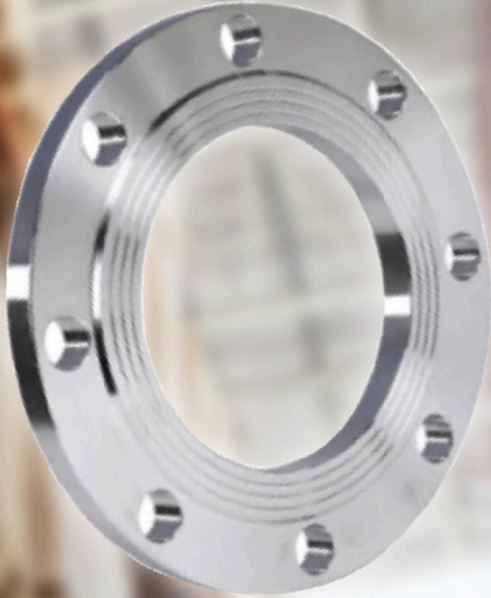
### ANSI (American National Standard Institute)

มาตรฐานอเมริกา  
หน้าแปลนจะมีความสามารถในการทนแรงดันที่แตกต่างกัน โดยมาตรฐาน ANSI จะใช้หน่วย PSI  
เช่น ANSI150 สามารถทนแรงดันได้มากที่สุดที่ 150PSI  
การเขียนรุ่นก็จะมิงขนาด (Dimension) กำกับไว้ เช่น ANSI150<sup>3/4</sup> "ANSI3001" เป็นต้น



# FLANGE DIN/PN10

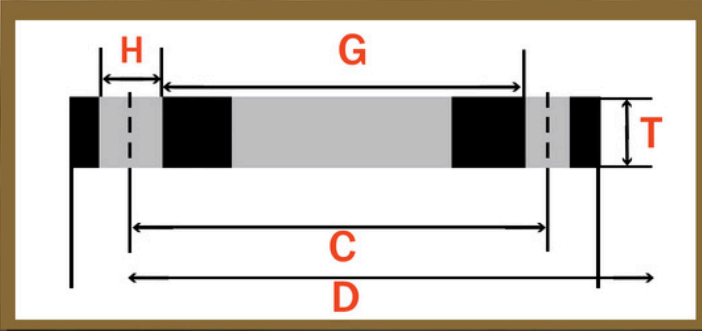
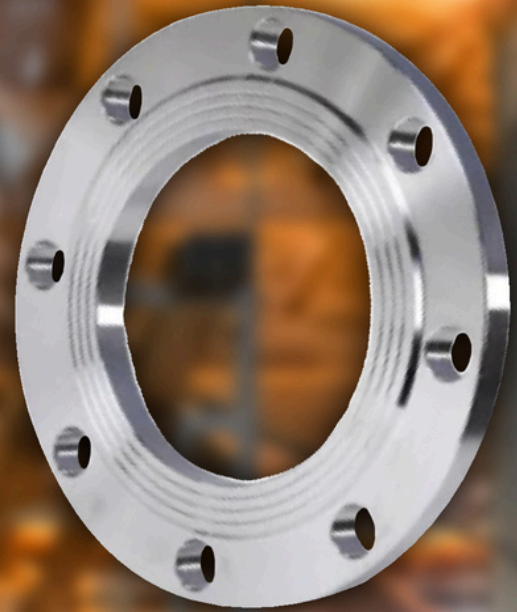
មាត្រដ្ឋាន អស៊ុន/អស៊ុន



Nominal Pipe Size		Inside Dia.	Outside Dia.	Bolt Circle	Thickness	Drilling Hole	Weight (KG)
in	mm	ID	OD	C	T	H	W
3	80	92	200	160	18	18	3.6
4	100	117	220	180	22	18	3.99
6	150	171	285	240	24	23	6.57
8	200	222	340	295	24	23	9.25
10	250	276	395	350	26	23	11.87
12	300	327	445	400	26	23	13.69
14	350	358	505	460	28	27	20.44
16	400	410	565	515	32	27	27.68
20	500	511	670	620	38	27	41.11
24	600	612	780	727	42	30	52.98
28	700	714	895	840	46	24	80.8

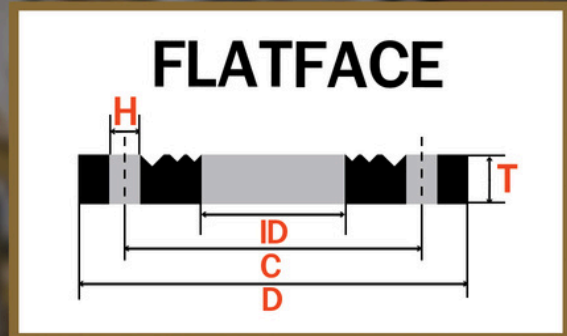
# FLANGE DIN/PN10

ໂທນລັງ



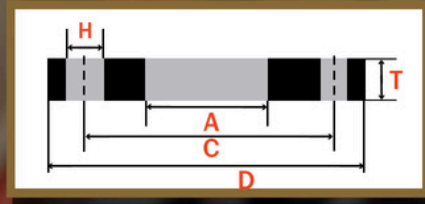
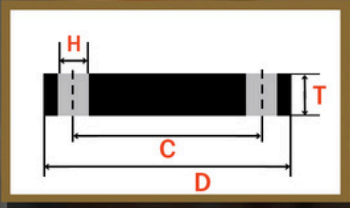
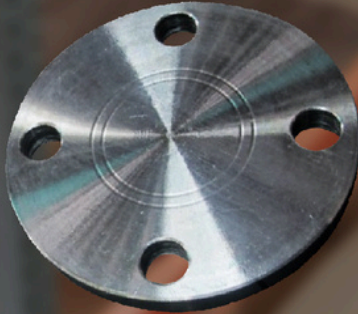
Nominal Pipe Size		Outside Dia. of raise face	Outside Dia.	Bolt Circle	Thickness	Drilling Hole		Weight (KG)
in	mm	G	D	C	T	H	N	W
1/2	15	95	22.5	65	14	14	4	0.64
3/4	20	105	28	75	16	14	4	0.93
1	25	115	35	85	16	14	4	1.11
1.1/4	32	140	43.5	100	16	18	4	1.64
1.1/2	40	150	49.5	110	16	18	4	1.85
2	50	165	62	125	16	18	4	2.46
2.1/2	65	185	77.5	145	18	18	4	2.99
3	80	200	90.5	160	20	18	8	3.6
4	100	220	116	180	20	18	8	3.99
5	125	250	144	210	22	18	8	5.39
6	150	285	170.5	240	22	23	8	6.57
8	200	340	221.5	295	24	23	8	9.25
10	250	395	276.5	350	26	23	12	11.87
12	300	445	327	400	26	23	12	13.69
14	350	505	359	460	28	23	16	20.44
16	400	565	410.5	515	32	27	16	27.68
18	450	615	460.5	565	32	27	20	35.6
20	500	670	513.6	620	38	27	20	41.11
24	600	780	613	725	40	30	20	52.98

# FLANGE DIN/PN16



Nominal Pipe Size		Outside Dia. of raise face	Outside Dia.	Bolt Circle	Thickness	Drilling Hole		Weight (KG)	
in	mm	G	D	C	T	H	N	Weld	Blind
1/2	15	22.5	95	65	14	14	4	0.37	0.71
3/4	20	28	105	75	16	14	4	0.93	1.01
1	25	35	115	85	16	18	4	1.09	1.23
1.1/4	32	43.5	140	100	16	18	4	1.62	1.81
1.1/2	40	49.5	150	110	16	18	4	1.85	2.09
2	50	62	165	125	18	18	4	2.46	2.88
2.1/2	65	77.5	185	145	18	18	4	2.99	3.65
3	80	90.5	200	160	20	18	8	3.6	4.61
4	100	116	220	180	20	18	8	3.99	5.65
5	125	144	250	210	22	18	8	5.29	8.13
6	150	170.5	285	240	22	23	8	6.57	10.44
8	200	221.5	340	295	24	23	12	7.78	16.17
10	250	276.5	405	355	26	27	12	12.77	24.89
12	300	327	460	410	28	27	12	16.67	35.02
14	350	359	520	470	30	27	16	23.91	47.86
16	400	410.5	580	525	32	30	16	30.52	63.53
18	450	460	640	585	34	30	20	-	-
20	500	511	715	650	36	33	20	-	-
24	600	613	840	770	40	36	20	-	-

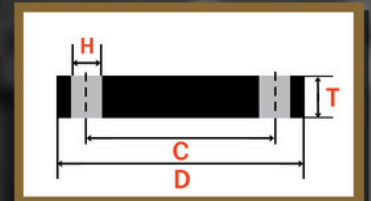
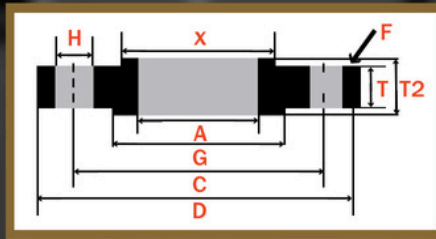
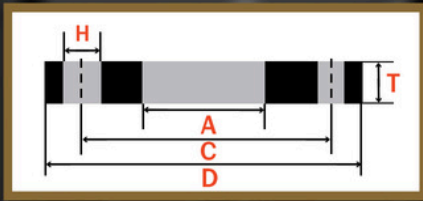
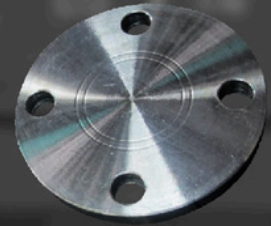
# PLATE FLANGES JIS 10K



Nominal Pipe Size		Outside Dia.	Outside Dia.	Bolt Circle	Thickness	Drilling Hole		Weight (KG)	
in	mm	A	D	C	T	H	N	Weld	Blind
1/2	15	22.5	95	70	12	15	4	0.57	0.61
3/4	20	28	100	75	14	15	4	0.74	0.8
1	25	34.5	125	90	14	19	4	1.2	1.4
1.1/4	32	43.5	135	100	16	19	4	1.5	1.7
1.1/2	40	50	140	105	16	19	4	1.6	1.9
2	50	61.5	155	120	16	19	4	1.9	2.3
2.1/2	65	77.5	175	140	18	19	4	2.6	3.3
3	80	90.5	185	150	18	19	8	2.65	3.6
4	100	116	210	175	18	19	8	3.2	4.7
5	125	142	250	210	20	23	8	4.9	7.4
6	150	167	280	240	22	23	8	6.3	10.1
8	200	218	330	290	22	23	12	8.6	15
10	250	270	400	355	24	25	12	11	22
12	300	320	445	400	24	25	16	12	27
14	350	358	490	445	26	25	16	17.5	35.5
16	400	409	660	510	28	27	16	25	58
18	450	459	620	565	30	27	20	33	70
20	500	510	675	620	30	27	20	36	84
22	550	561	745	680	32	33	20	49	110
24	600	612	795	730	32	33	24	52	125



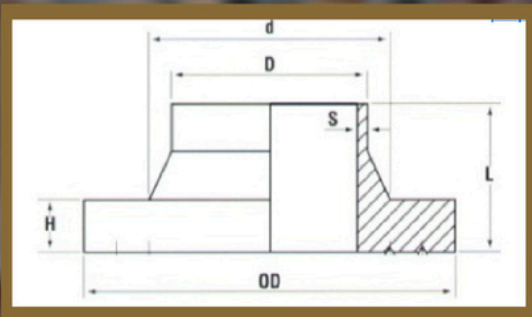
# PLATE FLANGES ANSI 150 Lbs



Nominal Pipe Size		Outside Dia.	Outside Dia.	Outside Dia.	At Base	Bolt Circle	Thickness	Length	Height Of	Drilling		Weight (KG)		
in	mm	A	D	of raise face	Of Hub	C	T	Thru Hub	Raise Face	H	N	FLATFACE	SLIP-ON	BLIND
1/2	15	22.5	89	35.1	30.2	60.3	11.2	15.7	1.6	15.7	4	0.46	0.47	0.5
3/4	20	27.7	98	42.9	38.1	69.3	12.7	15.7	1.6	15.7	4	0.6	0.75	0.8
1	25	34.5	108	50.8	49.3	79.4	14.3	17.5	1.6	15.7	4	0.8	0.86	0.9
1.1/4	32	43.2	117	63.5	58.7	88.9	15.9	20.6	1.6	15.7	4	1	1.4	1.4
1.1/2	40	49.5	127	73.2	65	98.4	17.5	22.4	1.6	15.7	4	1.3	1.41	1.8
2	50	62	152	91.9	77.7	120.6	19.1	25.4	1.6	19.1	4	2.1	2.26	2.3
2.1/2	65	74	178	105	90.4	139.7	22.3	28.4	1.6	19.1	4	3.2	3.43	3.2
3	80	90.7	190	127	109	152.4	23.8	30.2	1.6	19.1	4	3.9	4	4.1
4	100	116.1	229	157	134.9	190.5	23.8	33.3	1.6	19.1	4	5.3	5.75	7.7
5	125	143.8	254	186	163.6	215.9	23.8	36.6	1.6	22.4	8	6	6.51	9.1
6	150	170.7	279	216	192	241.3	25.4	39.6	1.6	22.4	8	7.3	7.81	11.8
8	200	221.5	434	270	246.1	298.4	28.6	44.5	1.6	22.4	8	11.5	13	20.4
10	250	276.5	406	324	304.8	361.9	30.2	49.3	1.6	25.4	12	17.5	17.1	31.8
12	300	327.2	483	381	365.3	431.8	31.8	55.6	1.6	25.4	12	27.5	27.7	49.9
14	350	359.2	533	413	400.1	476.2	35	57.2	1.6	28.4	12	35.4	35.2	63.5
16	400	410.5	597	470	457.2	539.7	36	63.5	1.6	28.4	16	43.9	45	81.6
18	450	461.8	635	533	505	578.8	39.7	68.3	1.6	31.8	16	48	54	99.8
20	500	513.1	698	584	558.8	635	42.9	73.2	1.6	31.8	20	59.2	73	129.3
22	550	566	749	641	-	692	46	-	1.6	-	20	70.2	-	161
24	600	616	812	692	663.4	749.3	47.6	83.6	1.6	35.1	20	83.7	69	195



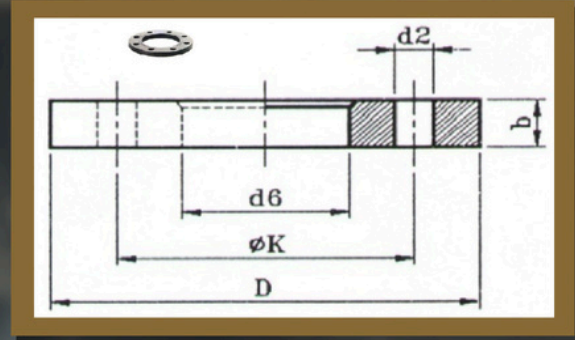
# BUTT – FUSIONS FITTINGS HDPE STUBEND



D	OD	d	L	PN 4	PN 6.3	PN 8	PN 10	PN 12.5	PN 16	PN 20	PN 25
				H							
20	45	28	25	-	-	-	10	10	10	10	10
25	58	33	25	-	-	10	10	10	10	10	10
32	68	40	25	-	10	10	10	10	10	10	10
40	78	50	25	-	11	11	11	11	11	11	11
50	84	61	30	-	12	12	12	12	12	12	12
63	100	75	35	14	14	14	14	14	14	14	14
75	120	88	35	16	16	16	16	16	16	16	16
90	130	105	40	17	17	17	17	17	17	17	17
110	155	125	45	18	18	18	18	18	18	18	18
125	155	132	45	18	22	22	22	25	25	25	25
140	186	155	60	25	22	22	22	25	25	25	25
160	212	175	65	18	22	22	25	25	25	25	25
180	212	185	65	18	22	22	30	30	30	30	30
200	265	232	75	18	24	24	32	32	32	32	32
225	265	235	75	18	24	24	32	32	32	32	32
250	320	285	90	20	25	25	35	35	35	35	35
280	320	291	90	20	25	25	35	35	35	35	35
315	370	335	95	20	25	25	35	35	35	35	35
355	415	373	95	23	30	30	40	40	40	40	40
400	480	427	95	26	33	33	46	46	46	46	46
450 (1)	530	480	120	38	46	46	60	60	60	60	60
450 (2)	585	514	120	38	46	46	60	60	60	60	60
500	585	530	120	38	46	46	60	60	60	-	-
560 (1)	640	593	120	40	50	50	60	60	-	-	-
560 (2)	685	615	120	40	50	50	60	60	-	-	-
630	685	642	120	40	50	50	60	60	-	-	-
710	800	737	120	40	50	50	60	-	-	-	-
800	905	840	120	42	50	50	50	-	-	-	-
900	1005	944	120	46	50	55	-	-	-	-	-
1000	1110	1040	120	50	55	60	-	-	-	-	-

# FITTINGS FOR STUB ENDS BACKING RINGS (PN 10) DIN.

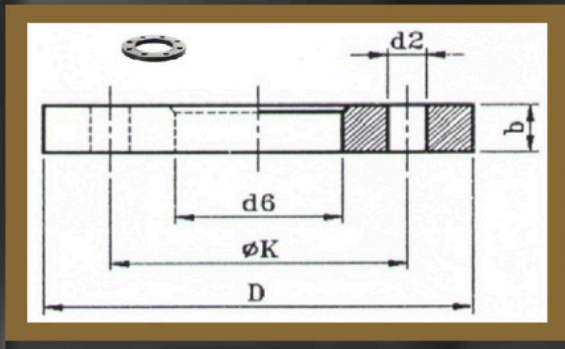
วัสดุเคลือบด้วยสีดำ



PIPE SIZE		OD. D	ID. D6	BOLT CIRCLE K	THICKNESS B	DRILLING	
in	mm.					d2	N
1/2" M12	20	100	32	70	12	15	4
1/2" M12	25	100	38	75	14	15	4
5/8" M16	32	125	48	90	14	19	4
5/8" M16	40	140	55	105	16	19	4
5/8" M16	50	140	66	105	16	19	4
5/8" M16	63	155	78	120	16	19	4
5/8" M16	75	175	92	140	18	19	8
5/8" M16	90	185	108	150	18	19	8
5/8" M16	110	210	128	175	18	19	8
5/8" M16	125	210	135	175	18	23	8
3/4" M20	140	250	185	210	20	23	8
3/4" M20	160	280	181	240	22	23	8
3/4" M20	180	280	188	240	22	23	8
3/4" M20	200	330	235	290	22	23	8
3/4" M20	225	330	238	290	22	23	8
3/4" M20	250	400	290	335	24	25	12
3/4" M20	280	400	294	355	24	25	12
3/4" M20	315	445	340	400	24	25	12
3/4" M20	355	490	376	445	26	25	16
1" M24	400	560	430	510	28	27	16
1" M24	450	675	517	620	30	27	20
1" M24	500	675	534	620	30	27	20
1.1/8" M27	560	795	620	730	32	33	20
1.1/8" M27	630	795	646	730	32	33	20
1.1/8" M27	710	905	740	840	34	33	24
1.1/4" M30	800	1020	843	950	36	33	24
1.1/4" M30	900	1120	947	1050	38	33	28
1.1/4" M30	1000	1235	1040	160	40	39	28

# FITTINGS FOR STUB ENDS

## BACKING RINGS 10K



วัสดุเคลือบด้วยสีดำ

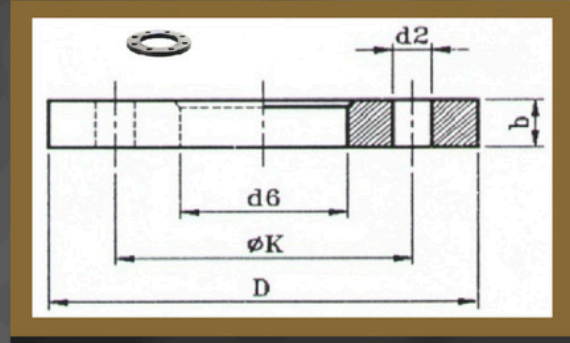
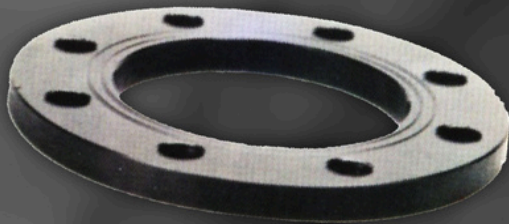


PIPE SIZE		OD. D	ID. D6	BOLT CIRCLE K	THICKNESS B	DRILLING	
in	mm.					d2	N
1/2" M12	20	100	32	70	12	15	4
1/2" M12	25	100	38	75	14	15	4
5/8" M16	32	125	48	90	14	19	4
5/8" M16	40	140	55	105	16	19	4
5/8" M16	50	140	66	105	16	19	4
5/8" M16	63	155	78	120	16	19	4
5/8" M16	75	175	92	140	18	19	8
5/8" M16	90	185	108	150	18	19	8
5/8" M16	110	210	128	175	18	19	8
5/8" M16	125	210	135	175	18	23	8
3/4" M20	140	250	185	210	20	23	8
3/4" M20	160	280	181	240	22	23	8
3/4" M20	180	280	188	240	22	23	8
3/4" M20	200	330	235	290	22	23	8
3/4" M20	225	330	238	290	22	23	8
3/4" M20	250	400	290	335	24	25	12
3/4" M20	280	400	294	355	24	25	12
3/4" M20	315	445	340	400	24	25	12
3/4" M20	355	490	376	445	26	25	16
1" M24	400	560	430	510	28	27	16
1" M24	450	675	517	620	30	27	20
1" M24	500	675	534	620	30	27	20
1.1/8" M27	560	795	620	730	32	33	20
1.1/8" M27	630	795	646	730	32	33	20
1.1/8" M27	710	905	740	840	34	33	24
1.1/4" M30	800	1020	843	950	36	33	24
1.1/4" M30	900	1120	947	1050	38	33	28
1.1/4" M30	1000	1235	1040	160	40	39	28

# FITTINGS FOR STUB ENDS

## BACKING RINGS 150P

วัสดุเคลือบด้วยสีดำ



PIPE SIZE		OD. D	ID. D6	BOLT CIRCLE K	THICKNESS B	DRILLING	
in	mm.					d2	N
1/2" M12	20	89	32	60	12	16	4
1/2" M12	25	98	38	70	14	16	4
5/8" M16	32	108	48	79	14	19	4
5/8" M16	40	117	55	89	16	19	4
5/8" M16	50	127	66	98	16	19	4
5/8" M16	63	152	78	121	16	19	4
5/8" M16	75	178	92	140	18	19	8
5/8" M16	90	191	108	152	18	19	8
5/8" M16	110	229	128	191	18	19	8
5/8" M16	125	229	135	216	18	23	8
3/4" M20	140	254	185	216	20	23	8
3/4" M20	160	279	181	241	22	23	8
3/4" M20	180	279	188	241	22	23	8
3/4" M20	200	343	235	298	22	23	8
3/4" M20	225	343	238	298	22	23	8
3/4" M20	250	406	290	362	24	25	12
3/4" M20	280	406	294	362	24	25	12
3/4" M20	315	483	340	432	24	25	12
3/4" M20	355	533	376	476	26	25	16
1" M24	400	597	430	546	28	27	16
1" M24	450	635	517	578	30	27	20
1" M24	500	699	534	635	30	27	20
1.1/8" M27	560	813	620	749	32	33	20
1.1/8" M27	630	813	646	749	32	33	24

# COMPRESSION JOINTS

## อุปกรณ์ HDPE แบบสวมอัด

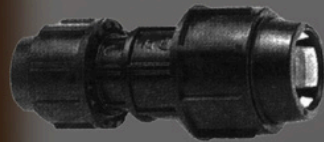
### COUPLING

ข้อต่อตรง



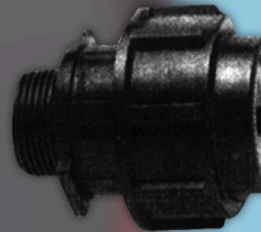
### REDUCING COUPLING

ข้อต่อตรงลด



### MALE ADAPTOR

ข้อต่อตรงเกลียวนอก



### FEMALE ADPATOR

ข้อต่อตรงเกลียวใน



D x D	Baht / Unit
16x16	25.-
20 x 20	61.-
25 x 25	71.-
32 x 32	100.-
40 x 40	158.-
50 x 50	202.-
63 x 63	330.-
75 x 75	494.-
90 x 90	1,152.-
110 x 110	1,411.-

D x D	Baht / Unit
25 x 20	77.-
32 x 20-25	100.-
40 x 32	139.-
50 x 20-40	197.-
63 x 25-50	270.-
75 x 40-63	424.-
90 x 40-75	816.-
109 x 50-90	1258

D x D x D	Baht / Unit
16x1.2"	20.-
20 x 1/2"	38.-
25 x 3/4"	43.-
32 x 1"	61.-
40 x 1 1/4"	100.-
50 x 1 1/2"	123.-
63 x 2"	202.-
75 x 2 1/2"	317.-
90 x 3"	624.-
110 x 4"	917.-

D x D	Baht / Unit
16x1.2"	20.-
20 x 1/2"	38.-
25 x 3/4"	43.-
32 x 1"	58.-
40 x 1 1/4"	138.-
50 x 1 1/2"	158.-
63 x 2"	250.-
75 x 2 1/2"	398.-
90 x 3"	787.-
110 x 4"	1,200.-

#### Special size

20x3/4"	38.-
25x1"	43.-
32x1 1/4"	61.-
40x1 1/2"	100.-
50x2"	123.-
63x2 1/2"	202.-

# COMPRESSION JOINTS

## อุปกรณ์ HDPE แบบสวมอัด

### ELBOW 90o

ข้อฉาก



### MALE ELBOW

ข้อฉากเกลียวนอก



### FEMALE ELBOW

ข้อต่อตรงเกลียวใน



### PLUG COMPRESSION

ปลั๊กอุด



D x D	Baht / Unit
20 x 20	69.-
25 x 25	80.-
32 x 32	111.-
40 x 40	186.-
50 x 50	230.-
63 x 63	359.-
75 x 75	557.-
90 x 90	1,243.-
110 x 110	1,602.-
<b>Special size</b>	
25x20	80.-
32x25	111.-

D x D	Baht / Unit
20 x 1/2"	44.-
25 x 3/4"	47.-
32 x 1"	71.-
40 x 1 1/4"	131.-
50 x 1 1/2"	164.-
63 x 2"	226.-
75 x 2 1/2"	615.-
90 x 3"	717.-
110 x 4"	917.-

D x D	Baht / Unit
20 x 1/2"	45.-
25 x 3/4"	58.-
32 x 1"	83.-
40 x 1 1/4"	184.-
50 x 1 1/2"	220.-
63 x 2"	296.-
75 x 2 1/2"	615.-
90 x 3"	717.-
110 x 4"	917.-

D x D	Baht / Unit
20 x 20	38.-
25 x 25	43.-
32 x 32	58.-
40 x 40	138.-
50 x 50	158.-
63 x 63	250.-
75 x 75	395.-
90 x 90	787.-
110 x 110	1,200.-

# COMPRESSION JOINTS

## อุปกรณ์ HDPE แบบสวมอัด

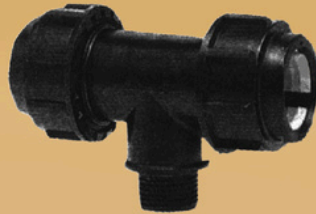
### TEE 90o

สามทางฉาก 90o



### MALE TEE

สามทางเกลียวนอก



### FEMALE TEE

สามทางเกลียวใน



### REDUCING TEE

ข้อต่อสามทางลด



D x D x D	Baht / Unit
20 x 20 x 20	109.-
25 x 25 x 25	130.-
32 x 32 x 32	171.-
40 x 40 x 40	269.-
50 x 50 x 50	341.-
63 x 63 x 63	522.-
75 x 75 x 75	849.-
90 x 90 x 90	1,728.-
110 x 110 x 110	2,338.-

D x D x D	Baht / Unit
20 x 1/2" x 20	74.-
25 x 3/4" x 25	86.-
32 x 1" x 32	125.-
40 x 1 1/4" x 40	197.-
50 x 1 1/2" x 50	302.-
63 x 2" x 63	422.-
90 x 3" x 90	1,296.-

D x G	Baht / Unit
20 x 1/2" x 20	67.-
25 x 3/4" x 25	92.-
32 x 1" x 32	115.-
40 x 1 1/4" x 40	226.-
50 x 1 1/2" x 50	302.-
63 x 2" x 63	445.-
75 x 2 1/2" x 75	720.-
90 x 3" x 90	1296.-
110 x 4" x 110	1690

D x D x D	Baht / Unit
25 x 20 x 25	130.-
32 x 20 x 32	171.-
32 x 25 x 32	171.-
40 x 25 x 40	369.-
40 x 32 x 40	269.-
50 x 20 x 50	341.-
50 x 25 x 50	341.-
50 x 32 x 50	341.-
50 x 40 x 50	341.-
63 x 25 x 63	522.-
63 x 32 x 63	522.-
63 x 40 x 63	522.-
63 x 50 x 63	522.-



# SADDLE CLAMP

## แคลมป์ปัดแยก



D x G	Baht / Unit
32 x 1/2"	72.-
32 x 3/4"	
32 x 1"	
40 x 1/2"	85
40 x 3/4"	
40 x 1"	
50 x 1/2"	120
50 x 3/4"	
50 x 1"	
63 x 1/2"	130
63 x 3/4"	
63 x 1"	
63 x 1 1/4"	
63 x 1 1/2"	
75 x 1/2"	145
75 x 3/4"	
75 x 1"	
75 x 1 1/4"	
75 x 1 1/2"	
75 x 2"	

D x G	Baht / Unit
90 x 1/2"	180
90 x 3/4"	
90 x 1"	
90 x 1 1/4"	
90 x 1 1/2"	
90 x 2"	
110 x 1/2"	230
110 x 3/4"	
110 x 1"	
110 x 1 1/4"	
110 x 1 1/2"	
110 x 2"	280
125 x 3/4"	
125 x 1"	
125 x 1 1/4"	
125 x 1 1/2"	
125 x 2"	500
140 x 1"	
140 x 1 1/4"	
140 x 1 1/2"	
140 x 2"	
140 x 2 1/2"	

D x G	Baht / Unit
160 x 1"	705
160 x 1 1/4"	
160 x 1 1/2"	
160 x 2"	750
180 x 2"	
180 x 1 1/2"	
180 x 1"	1050
200 x 2"	
200 x 1 1/2"	
200 x 1"	1850
225 x 2"	
225 x 1 1/2"	
225 x 1"	1900
250 x 2"	
250 x 1 1/2"	
250 x 1"	1990
280 x 2"	
280 x 1 1/2"	
280 x 1"	2200
315 x 2"	
315 x 1 1/2"	
315 x 1"	

หมายเหตุ 1.ใบแจ้งราคานี้ไม่รวมภาษีมูลค่าเพิ่ม  
 2.ราคานี้อาจเปลี่ยนแปลงได้โดยมีต้องแจ้งให้ทราบล่วงหน้า

# FITTING ข้อต่อประปา

## CARBON FITTING

อุปกรณ์เหล็กดำ มีตะเข็บ/ไม่มีตะเข็บ  
SCH40/SCH80 (แบบเชื่อม)



ข้องอ 90 องศา



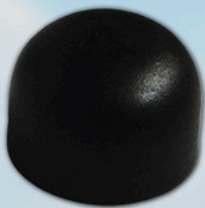
ข้องอ 45 องศา



สามทางลด



สามทาง



ฝาครอบ



ข้อลดกลม



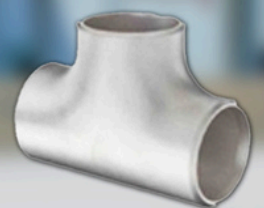
ข้องอ 90 องศา



ข้องอ 45 องศา



สามทางลด



สามทาง



ฝาครอบ



ข้อลดกลม

# FITTING

## FITTING STEEL&STAINLESS STEEL

อุปกรณ์ข้อต่อเหล็กและสแตนเลส (แบบเกลียว)



ข้ออ 45 องศา



ข้ออ 90 องศา



ข้ออ 90 องศา ผ.ม.



ข้อลด



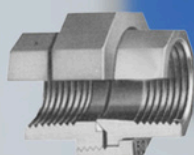
ข้อต่อตรง



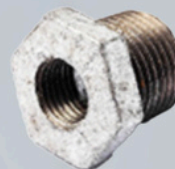
ฝาครอบ



ปลั๊กอุด



ยูเนียน



ข้อลดเหลี่ยม



ข้อต่อตรง ผ.ม.



ข้อลดกลม



สามทาง



สามทางลด



สี่ทาง



สามทางฉาก



ข้อโค้ง ผ.ม. 90 องศา



ข้อโค้ง ม.ม. 90 องศา



ข้อโค้ง ผ.ม. 45 องศา



ข้อโค้ง ม.ม. 45 องศา



ข้ออ 90 องศา



ข้ออ 45 องศา

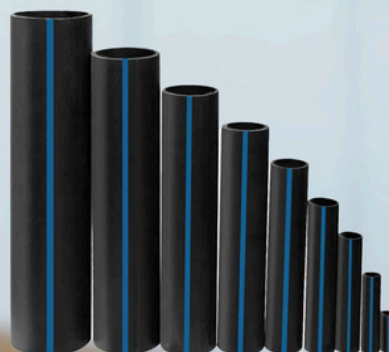


# HIGH DENSITY POLYETHYLENE PIPES (HDPE)

ท่อโพลีเอทิลีน ชนิดความหนาแน่นสูง

ผลิตตามมาตรฐาน มอก. 982 - 2556

**EP80**



ขนาด (OD)	PN 3.2		PN 4		PN 6		PN 8		PN 10		PN 12.5		PN 16		PN 20		PN 25		
	SDR 41		SDR 33		SDR 21		SDR 17		SDR 13.6		SDR 11		SDR 9		SDR 7.4		SDR 6		
	หนา	นน.	หนา	นน.	หนา	นน.	หนา	นน.	หนา	นน.	หนา	นน.	หนา	นน.	หนา	นน.	หนา	นน.	
16	-	-	-	-	-	-	-	-	-	-	-	-	2.00	0.09	2.30	0.10	3.00	0.13	
20	-	-	-	-	-	-	-	-	-	-	-	2.00	0.12	2.30	0.13	3.00	0.16	3.40	0.18
25	-	-	-	-	-	-	-	-	2.00	0.15	2.30	0.17	3.00	0.21	3.50	0.24	4.20	0.28	
32	-	-	-	-	-	-	2.00	0.19	2.40	0.23	3.00	0.28	3.60	0.33	4.40	0.39	5.40	0.46	
40	-	-	-	-	2.00	0.25	2.40	0.29	3.00	0.36	3.70	0.43	4.50	0.51	5.50	0.61	6.70	0.71	
50	-	-	-	-	2.40	0.37	3.00	0.45	3.70	0.56	4.60	0.67	5.60	0.79	6.90	0.94	8.30	1.10	
63	-	-	-	-	3.00	0.58	3.80	0.72	4.70	0.88	5.80	1.06	7.10	1.27	8.60	1.48	10.50	1.74	
75	-	-	-	-	3.60	0.83	4.50	1.02	5.60	1.24	6.80	1.48	8.40	1.78	10.30	2.11	12.50	2.47	
90	-	-	-	-	4.30	1.19	5.40	1.47	6.70	1.78	8.20	2.14	10.10	2.57	12.30	3.03	15.00	3.56	
110	-	-	-	-	5.30	1.78	6.60	2.18	8.10	2.64	10.00	3.17	12.30	3.81	15.10	4.54	18.10	5.30	
125	-	-	-	-	6.00	2.28	7.40	2.78	9.20	3.40	11.40	4.12	14.00	4.93	17.10	5.84	20.80	6.83	
140	-	-	-	-	6.70	2.85	8.30	3.49	10.30	4.26	12.70	5.13	15.70	6.18	19.20	7.34	23.30	8.58	
160	-	-	-	-	7.70	3.74	9.50	4.56	11.80	5.56	14.60	6.74	17.90	8.05	21.90	9.55	26.60	11.18	
180	-	-	-	-	8.60	4.70	10.70	5.77	13.30	7.05	16.40	8.51	20.10	10.18	24.60	12.07	29.90	14.13	
200	-	-	-	-	9.60	5.83	11.90	7.11	14.70	8.65	18.20	10.50	22.40	12.59	27.40	14.94	33.20	17.45	
225	-	-	-	-	10.80	7.36	13.40	9.02	16.60	10.98	20.50	13.29	25.20	15.94	30.80	18.88	37.40	22.10	
250	-	-	-	-	11.90	9.01	14.80	11.06	18.40	13.53	22.70	16.34	27.90	19.59	34.20	23.30	41.50	27.25	
280	-	-	-	-	13.40	11.38	16.60	13.89	20.60	16.95	25.40	20.49	31.30	24.62	38.20	29.22	46.50	34.19	
315	7.70	7.56	9.70	9.45	15.00	14.30	18.70	17.59	23.20	21.48	28.60	28.94	35.20	31.15	43.10	36.99	52.30	43.26	
355	8.70	9.62	10.90	11.95	16.90	18.15	21.10	22.39	26.10	27.24	32.20	32.93	39.70	39.56	48.50	46.90	59.00	54.76	
400	9.80	12.19	12.30	15.21	19.10	23.15	23.70	28.30	29.40	34.54	36.30	41.80	44.70	50.18	54.70	59.57	-	-	
450	11.00	15.38	13.80	19.16	21.50	39.39	26.70	35.85	33.10	43.75	40.90	52.93	50.30	63.54	61.50	75.36	-	-	
500	12.30	19.14	15.30	23.63	23.90	36.11	29.70	44.30	36.80	53.99	45.40	65.31	55.80	78.26	-	-	-	-	
560	13.70	23.84	17.20	29.74	26.70	45.20	33.20	55.49	41.20	67.73	50.80	81.82	-	-	-	-	-	-	
630	15.40	30.16	19.30	37.51	30.00	57.10	37.40	70.29	46.30	85.61	57.20	103.67	-	-	-	-	-	-	
710	17.40	38.44	21.80	47.75	33.90	72.81	42.10	89.32	52.20	108.94	-	-	-	-	-	-	-	-	
800	19.60	48.74	24.50	60.49	38.10	93.29	47.40	113.26	58.80	138.19	-	-	-	-	-	-	-	-	
900	22.00	61.47	27.60	76.62	42.90	116.77	53.30	143.28	-	-	-	-	-	-	-	-	-	-	
1000	24.50	76.12	30.60	94.38	47.70	144.27	59.30	177.08	-	-	-	-	-	-	-	-	-	-	
1200	29.40	109.57	36.70	135.76	57.20	207.65	-	-	-	-	-	-	-	-	-	-	-	-	
1400	34.30	149.11	42.90	185.05	-	-	-	-	-	-	-	-	-	-	-	-	-	-	
1600	39.20	194.72	49.00	214.51	-	-	-	-	-	-	-	-	-	-	-	-	-	-	

**หมายเหตุ\*\***

- OD = ขนาดเส้นผ่านศูนย์กลางภายนอก : มม. (Outside diameter :mm)  
 PN = ชั้นแรงดัน : บาร์ (Norminal pressure : Bar)  
 T = ความหนาผนังท่อ : มม. (Wall Thickness : mm.)  
 W = น้ำหนักท่อต่อเมตร : กก./ม. (Weight per meter of pipe : kg/m.)  
 SDR = อัตราส่วนขนาดเส้นผ่านศูนย์กลางท่อต่อความหนา (Standard dimension ratio = D/T)
- น้ำหนักท่อได้จากการคำนวณ (Wieght per meter of pipe base on calculated)
- บริษัท ขอสงวนสิทธิ์ในการปรับขนาด เพื่อความเหมาะสมทางด้านเทคนิคการผลิต

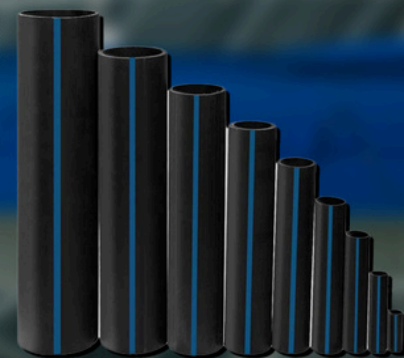


# HIGH DENSITY POLYETHYLENE PIPES (HDPE)

## ท่อโพลีเอทิลีน ชนิดความหนาแน่นสูง HDPE

ผลิตตามมาตรฐาน มอก. 982 - 2556

**EP100**



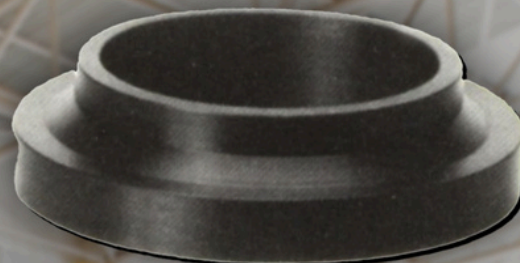
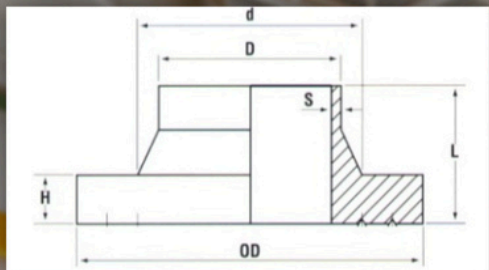
ขนาด (OD)	SDR 33		SDR 21		SDR 17		SDR 13.6		SDR 11		SDR 9		SDR 7.4		SDR 6		
	PN 4		PN 6		PN 8		PN 10		PN 12.5		PN 16		PN 20		PN 25		
	หนา	นน.	หนา	นน.	หนา	นน.	หนา	นน.	หนา	นน.	หนา	นน.	หนา	นน.	หนา	นน.	
16	-	-	-	-	-	-	-	-	-	-	-	-	2.00	0.09	2.30	0.10	
20	-	-	-	-	-	-	-	-	-	-	-	2.00	0.12	2.30	0.13	3.00	0.16
25	-	-	-	-	-	-	-	-	2.00	0.15	2.30	0.17	3.00	0.21	3.50	0.24	
32	-	-	-	-	-	-	2.00	0.20	2.40	0.23	3.00	0.27	3.60	0.33	4.40	0.39	
40	-	-	-	-	2.00	0.25	2.40	0.30	3.00	0.36	3.70	0.43	4.50	0.51	5.50	0.61	
50	-	-	2.00	0.31	2.40	0.37	3.00	0.45	3.70	0.56	4.60	0.67	5.60	0.79	6.90	0.95	
63	-	-	2.50	0.49	3.00	0.58	3.80	0.72	4.70	0.88	5.80	1.05	7.10	1.27	8.60	1.49	
75	-	-	2.90	0.68	3.60	0.83	4.50	1.02	5.60	1.25	6.80	1.47	8.40	1.78	10.30	2.12	
90	-	-	3.50	0.98	4.30	1.19	5.40	1.46	6.70	1.78	8.20	2.12	10.10	2.57	12.30	3.04	
110	-	-	4.20	1.43	5.30	1.79	6.60	2.17	8.10	2.64	10.00	3.14	12.30	3.82	15.10	4.55	
125	-	-	4.80	1.84	6.00	2.28	7.40	2.76	9.20	3.41	11.40	4.08	14.00	4.94	17.10	5.85	
140	-	-	5.40	2.32	6.70	2.86	8.30	3.46	10.30	4.27	12.70	5.08	15.70	6.19	19.20	7.35	
160	-	-	6.20	3.04	7.70	3.75	9.50	4.52	11.80	5.57	14.60	6.67	17.90	8.06	21.90	9.57	
180	-	-	6.90	3.79	8.60	4.71	10.70	5.71	13.30	7.07	16.40	8.42	20.10	10.20	24.60	12.10	
200	-	-	7.70	4.69	9.60	5.84	11.90	7.05	14.70	8.67	18.20	10.40	22.40	12.62	27.40	14.97	
225	-	-	8.60	5.89	10.80	7.38	13.40	9.83	16.60	11.01	20.50	13.10	25.50	15.97	30.80	18.92	
250	-	-	9.60	7.30	11.90	9.03	14.80	11.00	18.40	13.56	22.70	16.20	27.90	19.63	34.20	23.35	
280	-	-	10.70	9.10	13.40	11.40	16.60	13.70	20.60	16.99	25.40	20.30	31.30	24.67	38.20	29.28	
315	7.70	7.58	12.10	11.06	15.00	14.33	18.70	17.40	23.20	21.53	28.60	25.60	35.20	31.21	43.10	37.07	
355	8.70	9.64	13.60	14.60	16.90	18.19	21.10	22.10	26.10	27.30	32.20	32.50	39.70	39.64	48.50	47.00	
400	9.80	12.22	15.30	18.60	19.10	23.19	23.70	28.00	29.40	34.62	36.30	41.30	44.70	50.29	54.70	59.70	
450	11.10	15.41	17.20	23.50	21.50	29.45	26.70	35.40	33.10	43.85	40.90	52.30	50.30	63.67	61.50	75.52	
500	12.30	19.18	19.10	29.90	23.90	36.19	29.70	43.80	36.80	54.10	45.40	64.50	55.80	78.46	-	-	
560	13.70	23.89	21.40	36.20	26.70	45.29	33.20	54.80	41.20	67.88	50.80	80.80	-	-	-	-	
630	15.40	30.22	24.10	45.90	30.00	57.21	37.40	69.40	46.30	85.80	57.20	102.00	-	-	-	-	
710	17.40	38.52	27.20	58.40	33.90	72.96	42.10	88.10	52.20	109.17	-	-	-	-	-	-	
800	19.60	48.84	30.60	73.90	38.10	92.48	47.40	112.00	58.80	138.48	-	-	-	-	-	-	
900	22.00	61.60	34.40	93.40	42.90	117.02	53.30	141.00	-	-	-	-	-	-	-	-	
1000	24.50	76.27	38.20	115.00	47.70	144.57	59.30	175.00	-	-	-	-	-	-	-	-	
1200	29.40	109.80	45.90	166.00	57.20	208.09	-	-	-	-	-	-	-	-	-	-	
1400	34.30	149.42	53.50	226.00	-	-	-	-	-	-	-	-	-	-	-	-	
1600	39.20	195.12	61.20	295.00	-	-	-	-	-	-	-	-	-	-	-	-	

**หมายเหตุ\*\***

- OD = ขนาดเส้นผ่านศูนย์กลางภายนอก : มม. (Outside diameter : mm)  
 PN = ชั้นแรงดัน : บาร์ (Nominal pressure : Bar)  
 T = ความหนาผนังท่อ : มม. (Wall Thickness : mm.)  
 W = น้ำหนักต่อเมตร : กก./ม. (Weight per meter of pipe : kg/m.)  
 SDR = อัตราส่วนขนาดเส้นผ่าศูนย์กลางท่อต่อความหนา (Standard dimension ratio = D/T)
- น้ำหนักท่อได้จากการคำนวณ (Weight per meter of pipe base on calculated)
- บริษัท ขอสงวนสิทธิ์ในการปรับขนาด เพื่อความเหมาะสมทางด้านเทคนิคการผลิต

# BUTT – FUSIONS FITTINGS

## HDPE STUBEND

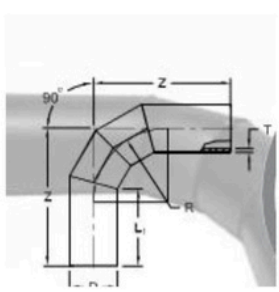
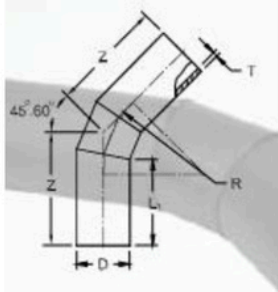
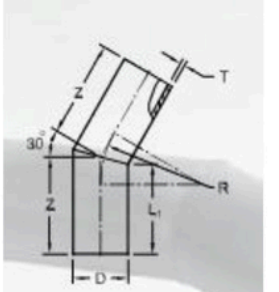


D	OD	d	L	PN 4	PN 6.3	PN 8	PN 10	PN 12.5	PN 16	PN 20	PN 25
				H							
20	45	28	25	-	-	-	10	10	10	10	10
25	58	33	25	-	-	10	10	10	10	10	10
32	68	40	25	-	10	10	10	10	10	10	10
40	78	50	25	-	11	11	11	11	11	11	11
50	84	61	30	-	12	12	12	12	12	12	12
63	100	75	35	14	14	14	14	14	14	14	14
75	120	88	35	16	16	16	16	16	16	16	16
90	130	105	40	17	17	17	17	17	17	17	17
110	155	125	45	18	18	18	18	18	18	18	18
125	155	132	45	18	22	22	22	25	25	25	25
140	186	155	60	25	22	22	22	25	25	25	25
160	212	175	65	18	22	22	25	25	25	25	25
180	212	185	65	18	22	22	30	30	30	30	30
200	265	232	75	18	24	24	32	32	32	32	32
225	265	235	75	18	24	24	32	32	32	32	32
250	320	285	90	20	25	25	35	35	35	35	35
280	320	291	90	20	25	25	35	35	35	35	35
315	370	335	95	20	25	25	35	35	35	35	35
355	415	373	95	23	30	30	40	40	40	40	40
400	480	427	95	26	33	33	46	46	46	46	46
450 (1)	530	480	120	38	46	46	60	60	60	60	60
450 (2)	585	514	120	38	46	46	60	60	60	60	60
500	585	530	120	38	46	46	60	60	60	-	-
560 (1)	640	593	120	40	50	50	60	60	-	-	-
560 (2)	685	615	120	40	50	50	60	60	-	-	-
630	685	642	120	40	50	50	60	60	-	-	-
710	800	737	120	40	50	50	60	-	-	-	-
800	905	840	120	42	50	50	50	-	-	-	-
900	1005	944	120	46	50	55	-	-	-	-	-
1000	1110	1040	120	50	55	60	-	-	-	-	-

**หมายเหตุ\*\***

- Remark 1. สติบเอ็น พียู ใช้ร่วมกับแหวนเหล็กเฉพาะขนาด และต่อระหว่างสติบเอ็น พียู ด้วยกัน เท่านั้น  
 2. สติบเอ็น พียู ใช้ร่วมกับแหวนเหล็กมาตรฐานทั่วไป เช่น JIS , DIN และใช้ต่อระหว่างสติบเอ็น พียู ด้วยกัน หรือต่อกับอุปกรณ์ท่อชนิดอื่น  
 3. สติบเอ็น พียู อ้างอิง มาตรฐาน DIN 16963

# BUTT – FUSIONS FITTINGS PREFABRICATED

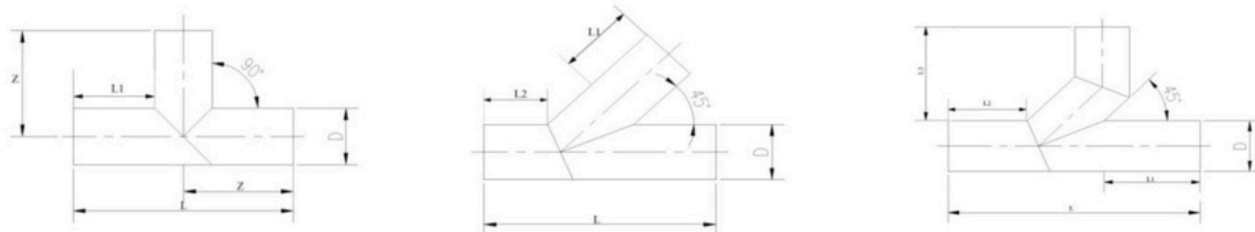
ELBOW 90°			ELBOW 45°			ELBOW 30°			
									
D mm.	R	L1	Z	R	L1	Z	R	L1	Z
32	48	140	177	48	140	155	48	140	144
40	60	140	187	60	140	159	60	140	145
50	75	170	230	75	170	194	75	170	177
63	95	170	242	95	170	199	95	170	179
75	113	170	256	113	170	205	113	170	180
90	135	170	367	135	170	243	135	170	182
110	165	280	485	165	280	268	165	280	295
125	188	280	493	188	280	371	188	280	297
140	210	280	550	210	280	377	210	280	299
160	240	280	510	240	280	384	240	280	302
180	270	300	581	270	300	413	270	300	324
200	300	300	591	300	300	417	300	300	327
225	338	300	604	338	300	422	338	300	330
250	375	300	616	375	300	428	375	300	334
280	420	300	645	420	300	434	420	300	338
315	473	300	662	473	300	441	473	300	343
355	533	400	919	533	400	598	533	400	448
400	600	400	941	600	400	608	600	400	454
450	675	650	1285	675	650	906	675	650	711
500	750	650	1310	750	650	916	750	650	718
560	840	650	1340	840	650	926	840	650	726
630	945	650	1375	945	650	943	945	650	735
710	1065	950	1988	1065	950	1368	1065	950	1046
800	1200	950	2033	1200	950	1387	1200	950	1058
900	1350	950	2083	1350	950	1407	1350	950	1072
1000	1500	1000	2183	1500	1000	1478	1500	1000	1135

**หมายเหตุ\*\***

- อุปกรณ์ข้อต่อแบบเชื่อม อ้างอิงมาตรฐาน มอก.982-2556
- PN= ชั้นแรงดัน , SDR = อัตราส่วนขนาดเส้นผ่านศูนย์กลางท่อต่อความหนา

# BUTT – FUSIONS FITTINGS PREFABRICATED

## TEES(สามทาง)



Size D	TEE 90 °			TEE -Y 45 ° , TEE-TY 90 °		
mm.	L1	L	Z	L	L2	L3
20	100	220	110	-	-	-
25	100	225	112.5	-	-	-
32	140	312	156	-	-	-
40	140	390	195.5	-	-	-
50	170	390	195	-	-	-
63	170	403	201.5	-	-	-
75	170	415	207.5	-	-	-
90	170	430	215	-	-	-
110	280	670	335	716	280	285
125	280	685	342.5	737	280	291
140	280	700	350	758	280	297
160	280	720	360	786	280	305
180	300	780	390	855	300	331
200	300	800	400	883	300	339
225	300	825	412.5	918	300	349
250	300	850	425	954	300	360
280	300	880	440	996	300	372
315	300	915	457.5	1045	300	387
355	400	1155	577.5	1302	400	489
400	400	1200	600	1366	400	507
450	650	1750	875	2286	1000	1040
500	650	1800	900	2357	1000	1061
560	650	1860	930	-	-	-
630	650	1930	965	-	-	-
710	950	2610	1305	-	-	-
800	950	2700	1350	-	-	-
900	950	2800	1400	-	-	-
1000	1000	3000	1500	-	-	-
1200	1200	3600	1800	-	-	-

### หมายเหตุ\*\*

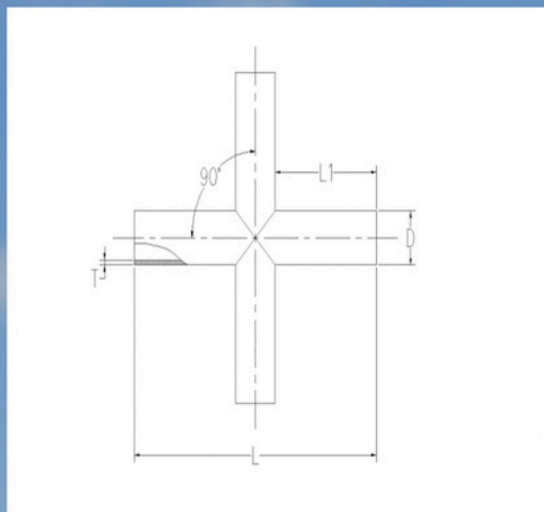
- อุปกรณ์ข้อต่อแบบเชื่อม อ้างอิงมาตรฐาน มอก.982-2556
- PN= ชั้นแรงดัน , SDR = อัตราส่วนขนาดเส้นผ่านศูนย์กลางท่อต่อความหนา



# BUTT – FUSIONS FITTINGS

## PREFABRICATED

### CROSSES ( สี่ทาง )



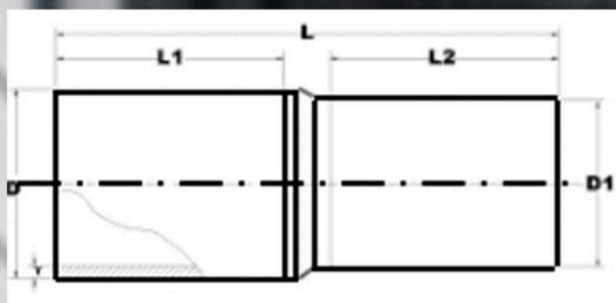
SIZE : D		L	L1
mm.			
110		670	280
125		685	280
140		700	280
160		720	280
180		780	300
200		800	300
225		825	300
250		850	300
280		880	300
315		915	300
355		1155	400
400		1200	400
450		1750	650
500		1800	650

#### หมายเหตุ\*\*

- อุปกรณ์ข้อต่อแบบเชื่อม อ้างอิงมาตรฐาน มอก.982-2556
- PN= ชั้นแรงดัน , SDR = อัตราส่วนขนาดเส้นผ่านศูนย์กลางท่อต่อความหนา

# BUTT – FUSIONS FITTINGS

## Concentric Reducers (ลดกลม แบบยาว)



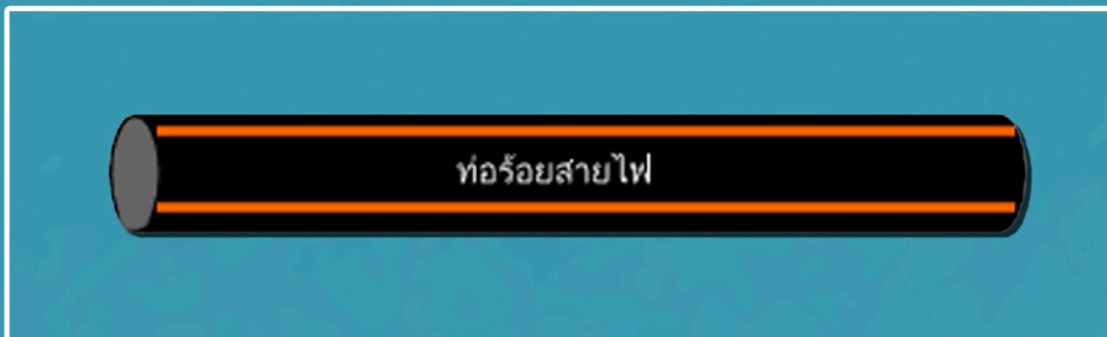
Size D x D1	L	L1	L2
25 x 20	220	100	100
32 x 20	220	120	100
32 x 25	220	120	120
40 x 32	225	150	120
50 x 25	280	150	120
50 x 32	280	150	120
50 x 40	280	150	120
63 x 32	295	150	120
63 x 50	335	150	150
75 x 63	340	170	150
90 x 50	345	170	150
90 x 75	345	170	170
110 x 63	350	200	150
110 x 90	350	200	170
125 x 110	350	200	200
140 x 125	360	200	200
160 x 110	365	200	200
160 x 125	365	200	200
160 x 140	365	200	200
180 x 125	425	220	200
180 x 140	425	220	200
180 x 160	425	220	200
200 x 140	435	250	200
200 x 160	435	250	200
200 x 180	485	250	220
225 x 160	445	250	200
225 x 180	495	250	220
225 x 200	495	250	250

Size D x D1	L	L1	L2
250 x 180	505	280	220
250 x 200	505	280	250
250 x 225	505	280	250
280 x 200	515	300	250
280 x 225	515	300	250
280 x 250	515	300	280
315 x 225	525	320	250
315 x 250	525	320	280
315 x 280	525	320	300
355 x 250	635	350	280
355 x 280	635	350	300
355 x 315	635	350	320
400 x 280	645	400	300
400 x 315	645	400	320
400 x 355	745	400	350
450 x 315	755	450	320
450 x 355	855	450	350
450 x 400	855	450	400
500 x 400	860	450	400
500 x 450	960	450	450
560 x 450	1160	600	450
560 x 500	1160	600	450
630 x 500	1160	600	450
630 x 560	1360	600	500
710 x 560	1470	700	500
710 x 630	1470	700	600
800 x 710	1570	700	700
900 x 800	1570	700	700
1000 x 900	1570	700	700

### หมายเหตุ\*\*

- อุปกรณ์ข้อต่อแบบเชื่อม อ้างอิงมาตรฐาน มอก.982-2556
- PN= ชั้นแรงดัน , SDR = อัตราส่วนขนาดเส้นผ่านศูนย์กลางก่อดต่อความหนา

# CONDUIT - ท่อร้อยสายไฟ

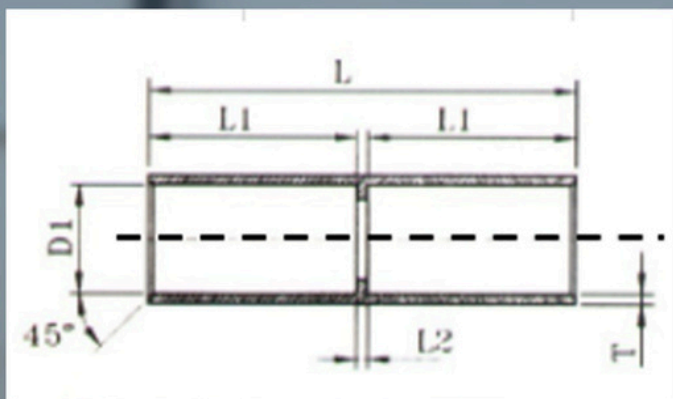


SIZE (mm.)	CONDUIT CLASS I / SN16	CONDUIT CLASS II / SN8
	หนา	หนา
20		
25	1.8	
32	1.8	
40	2.0	
50	2.3	2.6
63	2.9	3.2
75	3.6	3.8
90	4.3	4.7
110	5.1	5.8
125	6.3	6.6
140	7.1	7.4
160	8.0	8.4
180	9.1	9.5
200	10.7	10.5

## หมายเหตุ\*\*

- อุปกรณ์ข้อต่อแบบเชื่อม อ้างอิงมาตรฐาน มอก.982-2556
- PN= ชั้นแรงดัน , SDR = อัตราส่วนขนาดเส้นผ่านศูนย์กลางท่อต่อความหนา

# CONDUIT FITTING TYPE – A

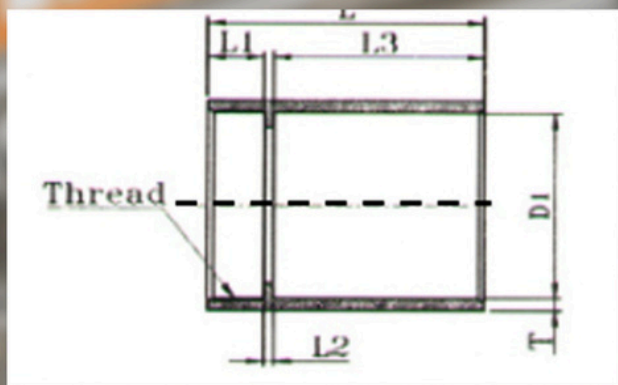


SIZE (mm.)	D1	L	L1	L2	T
20	20.5	80	38	4	2.5
25	25.5	100	48	4	3.5
32	32.5	120	58	4	4.0
40	40.5	150	73	4	5.0
50	51	200	97.5	5	4.8
63	64	200	97.5	5	5.5
75	76	200	97.5	5	6.5
90	91	250	122.0	6	7.0
110	111	250	122.0	6	7.5
125	126	300	147.0	6	8.0
140	141	300	147.0	6	9.5
160	161	300	147.0	6	9.5
180	181	300	147.0	6	9.5
200	201	300	147.0	6	12.0

## หมายเหตุ\*\*

- อุปกรณ์ข้อต่อแบบเชื่อม อ้างอิงมาตรฐาน มอก.982-2556
- PN= ชั้นแรงดัน , SDR = อัตราส่วนขนาดเส้นผ่านศูนย์กลางท่อต่อความหนา

# CONDUIT FITTING TYPE - B

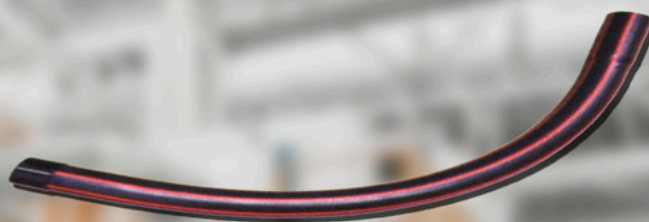
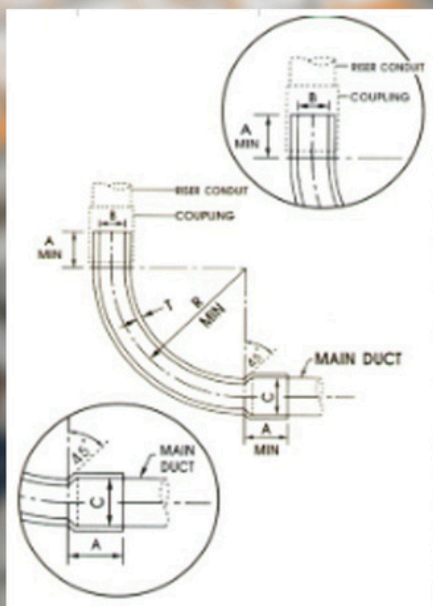


D	Thread	D1	L	L1	L2	L3	T
20	1/2"	20.4	75	22	48	5	2.0
25	3/4"	25.5	75	22	48	5	3.0
32	1"	32.6	110	30	75	5	3.5
40	1 1/4"	40.8	110	30	75	5	4.3
50	1 1/2"	51.0	135	35	95	5	4.8
63	2"	64.0	135	35	95	5	5.5
75	2 1/2"	76.0	140	39	95	6	6.5
90	3"	91.0	170	39	125	6	7.0
110	4"	111	170	39	125	6	7.5
125	4"	126	190	39	145	6	8.0
140	5"	141	190	39	145	6	9.5
160	6"	161	190	39	145	6	9.5

## หมายเหตุ\*\*

- อุปกรณ์ข้อต่อแบบเชื่อม อ้างอิงมาตรฐาน มอก.982-2556
- PN= ชั้นแรงดัน , SDR = อัตราส่วนขนาดเส้นผ่านศูนย์กลางท่อต่อความหนา

# PREFORMED FITTING BENDS 900



MAIN DUCT		RISER CONDUIT NOMINAL DIAMETER (mm.)	DIMENSION (mm.)				
SIZE (mm.)	TYPE		A	B	C	R	T
32	HDPE	32	90	28.0	33.0	270	2.0
40		40	100	35.4	41.0	300	2.3
50		50	130	46.0	51.0	300	2.9
63		63	150	58.0	64.0	350	3.6
75		75	180	69.2	76.0	590	2.9
90		90	190	83.0	91.0	1000	3.5
110		110	200	101.4	111.0	1000	4.2
125		125	200	115.4	126.0	1000	4.8
140		140	200	129.2	141.0	1000	5.4
160		160	200	147.6	161.0	1000	6.2
180		180	200	166	181.5	1150	7.0
200		200	200	184.6	202	1250	7.7

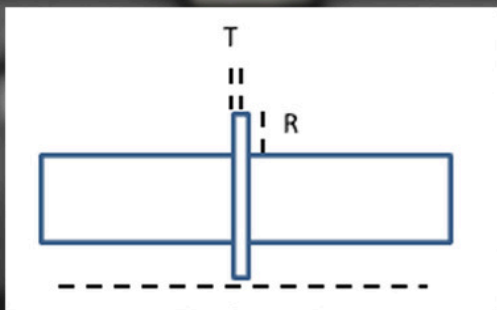
## หมายเหตุ\*\*

1. ท่อ Main จะแสดงเส้นผ่าศูนย์กลางภายนอกและภายในสำหรับท่อ HDPE
2. ทางบริษัทฯ ขอสงวนสิทธิ์ในการปรับขนาด เพื่อความเหมาะสมทางด้านเทคนิคในการผลิต

Main duct size shows outside diameter and inside diameter for HDPE duct

We reserve amendments of measures for improvements and adjustments to the level of technic

# ข้อต่อกันซึม (INSERT)



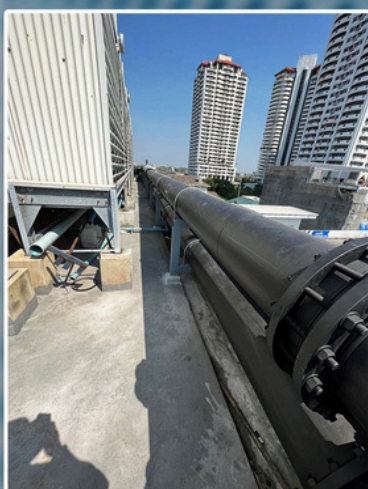
D	L	R	T
40	600	150	5
50	600	150	5
63	600	150	5
75	600	150	5
90	600	150	5
110	600	150	5
125	600	150	5
140	600	150	5
160	600	150	5
180	600	150	5
200	600	150	5
225	600	150	5
250	600	150	10
280	600	150	10
315	600	150	10
355	600	150	10
400	1000	150	10
450	1000	150	10
500	1000	150	10
560	1000	150	10
630	1000	150	10

## หมายเหตุ\*\*

- อุปกรณ์ข้อต่อแบบเชื่อม อ้างอิงมาตรฐาน มอก.982-2556
- PN= ชั้นแรงดัน , SDR = อัตราส่วนขนาดเส้นผ่านศูนย์กลางท่อต่อความหนา



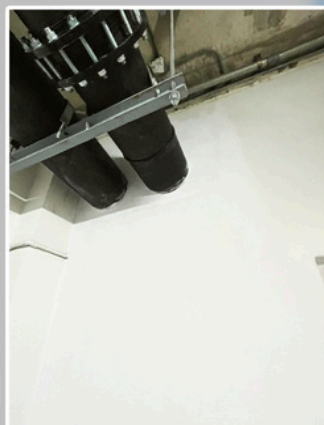
# ผลงาน







# ผลงาน





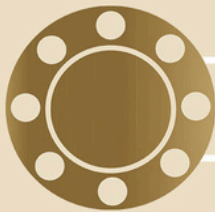
# ผลงาน





# THONGLANG

THONGLANG SUPPLY CO., LTD.



บริษัท ทองกลาง ซีพพลาย จำกัด

